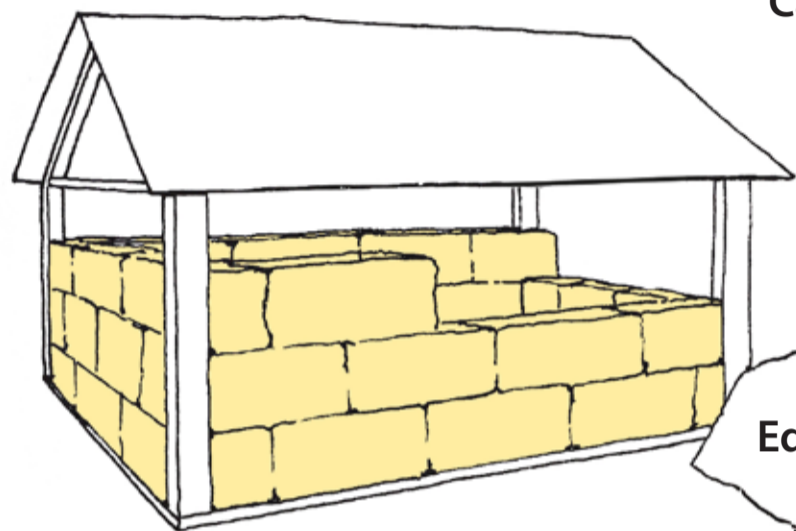


la casa di paglia



CANTIERI SCUOLA PER COSTRUIRLA



Caratteristiche generali della paglia

Lavorazione delle balle di paglia

Storia della tecnologia costruttiva

Edifici con struttura in legno

Edifici con struttura in balle portanti

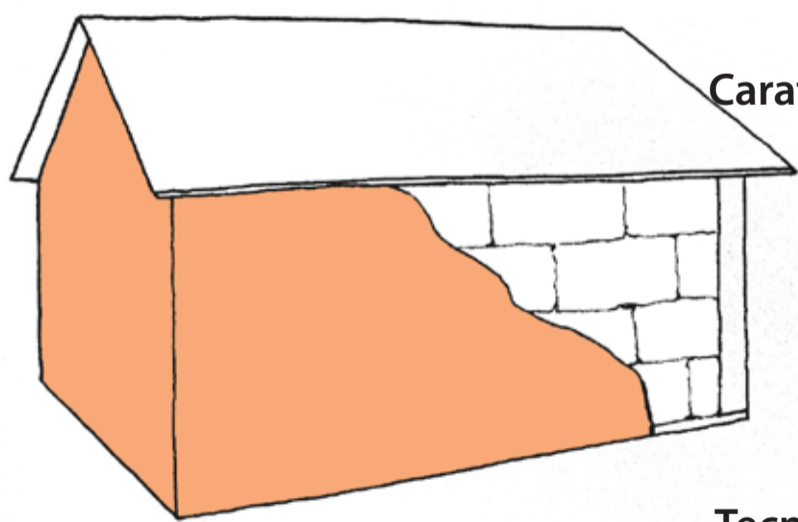
Edifici in balle di paglia nel mondo

Pratica in cantiere

23/26 giugno 2011
Locorotondo (BA)

7/10 luglio 2011
Cisternino (BR)

CANTIERI SCUOLA PER INTONACARLA



Storia degli intonaci naturali

Caratteristiche della calce e della terra

Intonaco in calce naturale

Intonaco in terra cruda

Intonaco in cocchiopesto

Tecniche e problemi nella lavorazione

Pratica in cantiere

30 giugno/3 luglio 2011
Locorotondo (BA)

14/17 luglio 2011
Cisternino (BR)

21/24 luglio 2011
Ceglie Messapica (BR)

scarica le schede didattiche dei corsi e tutte le info presso

www.bagofficinamobile.org